

OILES

足利事業場



■ 建物概要

- 名称……オイス工業(株) 足利事業場
- 所在地……〒326-0327 栃木県足利市羽刈町1000番地
- 敷地面積…42,977m²
- 建築面積…16,177m²
- 延床面積…18,021m²

■ 足利事業場全体図



■ 免震構造建物…足利事業場ゲストハウス

免震構法とは、免震装置により地盤と建物を切り離し、激しい地震動を直接建物に伝えない構法です。

従来の耐震構造

地震と共に激しく揺れ、振動もおさまりません。



免震構造

ゆっくり平行に揺れ、振動も大幅に減衰されます。



■ 構造実験棟



大型LRB試験機 4000トン2軸構造物試験機

- 最大载荷能力:圧縮 4000トン(常時3000トン)、引張り1000トン
- 水平加振力:±1000トン
- 最大水平変位量:±700mm
- 最大速度:15mm/sec.
- 最大試験体寸法:高 950mm 幅 2500mm×2500mm



300トン大型制震壁試験機

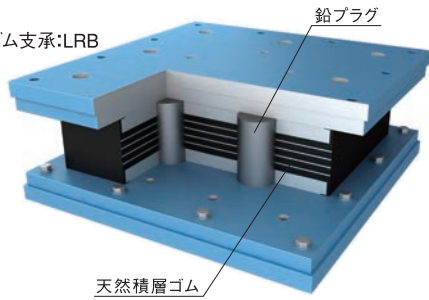
- 水平加振力:±300トン
- 最大水平変位量:±200mm



橋梁用 支承 免震 制震 耐震装置

● オイレスゴム支承 (LRB/RB)

鉛プラグ入り天然積層ゴム支承:LRB
積層ゴム支承:RB



● オイレスKUストッパー 鋼角ストッパー



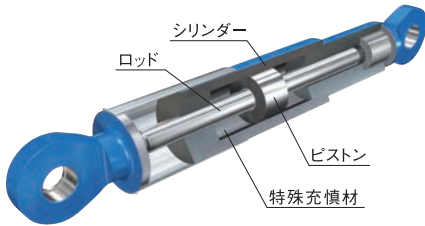
● オイレスすべり支承 (BP-A/BP-B)

高力黄銅支承板 支承:BP-A
密閉ゴム支承板 支承:BP-B



● オイレスBM-S

ピンガム(軟塑性体)ダンパー



● オイレスKPストッパー

粘性流動抵抗型耐震装置



● オイレスHPB

密閉ゴム型コンパクト可動固定支承

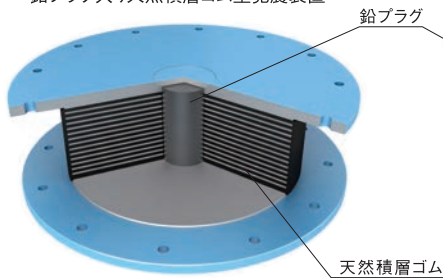


国土交通省NETIS登録品:
KT-170046-A

建物用 免震 制震装置

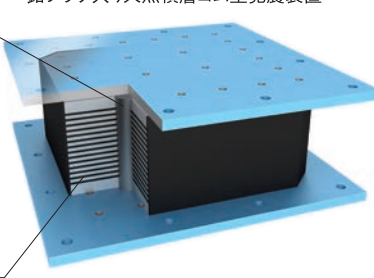
● オイレスLRB (丸型)

鉛プラグ入り天然積層ゴム型免震装置



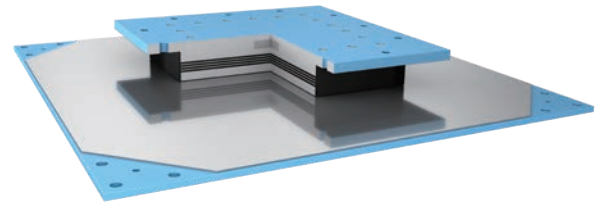
● オイレスLRB-S (角型)

鉛プラグ入り天然積層ゴム型免震装置



● オイレスSSR

滑り天然積層ゴム型免震装置



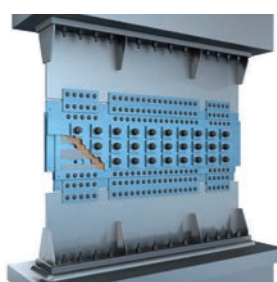
● オイレス制震壁

壁型粘性せん断ダンパー



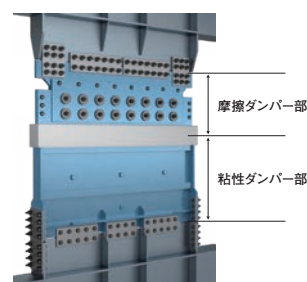
● オイレスWFD

壁型摩擦ダンパー



● オイレスVFD

壁型粘性摩擦ダンパー

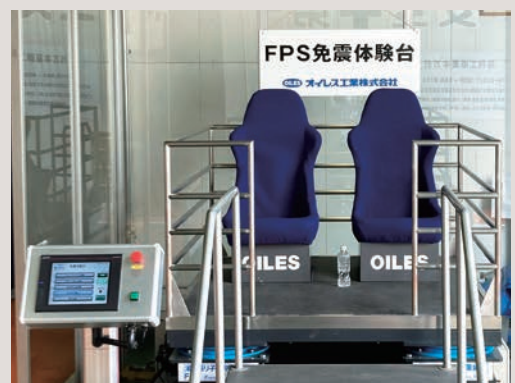


免震体験台 ～巨大地震時の免震効果を体験してみませんか～

足利事業場では免震体験台を設置しており、ご来場の皆様には巨大地震時の免震効果を体験いただけます。

ポイント

- 実際の免震装置を用いたリアルな免震体験が可能です
- 阪神淡路大震災や熊本地震などの有名な地震が体験できます(計5種)
- 免震・非免震の比較が可能で、効果をより実感できます



案内図



■車の場合

東北自動車道 佐野藤岡I.C.…国道50号(桐生バイパス)を高崎・前橋方面へ約15km。渡良瀬川の陸橋(渡良瀬川大橋)を過ぎて約4kmの信号、久保田を左折、県(あがた)駅方面へ。

東北自動車道 館林I.C.…国道354号を太田、高崎方面へ向い、国道122号を太田方面へ約15km。

■電車の場合

東武伊勢崎線 足利市駅、館林駅または、JR両毛線 足利駅より…タクシーで約20分、羽刈町(はかりちよう)八坂(やさか)工業団地のオイルス工業とお申しつけください。

東北新幹線ご利用の場合…小山駅で、JR両毛線(前橋・桐生方面行き)に乗換え、足利駅で下車。

OILES オイルス工業株式会社

足利事業場 ☎(0284)70-1811(代) 〒326-0327 栃木県足利市羽刈町1000 FAX.(0284)70-1815

免制震事業部 〒141-0001 東京都品川区北品川6-7-29 ガーデンシティ品川御殿山4階

<https://www.oiles.co.jp/>

- | | | | | |
|--------|-------------------|----------------------------|----------------------|-------------------|
| 東京(橋梁) | ☎(03)5422-6306 | 〒141-0001 東京都品川区北品川6-7-29 | ガーデンシティ品川御殿山4階 | FAX.(03)5422-6309 |
| 東京(建築) | ☎(03)5422-6308 | 〒141-0001 東京都品川区北品川6-7-29 | ガーデンシティ品川御殿山4階 | FAX.(03)5422-6309 |
| 大阪 | ☎(06)6267-0855 | 〒541-0053 大阪市中央区本町4-6-7 | 本町スクウェアビル9階 | FAX.(06)6267-0857 |
| 九州 | ☎(092)441-9298(代) | 〒812-0016 福岡市博多区博多駅南1-3-1 | 日本生命博多南ビル3階 | FAX.(092)474-0627 |
| 札幌 | ☎(011)222-5822(代) | 〒060-0042 札幌市中央区大通西12-4-69 | あいおいニッセイ同和損保札幌大通ビル2階 | FAX.(011)222-5824 |